

Herzlich willkommen in unserer Klinik für Innere Medizin

Unsere Klinik für Innere Medizin im Krankenhaus Johanneum Wildeshausen ist ausgestattet mit modernen diagnostischen und therapeutischen Möglichkeiten. Wir bieten Ihnen eine wohnortnahe medizinische wie pflegerische Versorgung auf höchstem Niveau und mit viel menschlicher Zuwendung.

Die Schwerpunkte unseres Leistungsangebotes: Prävention, Diagnostik, konservative (d.h. überwiegend nicht-operative) Therapie und Rehabilitation der Krankheiten der Atmungsorgane, des Herz- und Kreislauf- sowie des Verdauungssystems, der Nieren und ableitenden Harnwege, des Bluts und der blutbildenden Organe, des Stoffwechsels und der inneren Sekretion einschließlich Krebs- und Infektionskrankheiten; hinzu kommt die internistische Intensivmedizin.

Für zusätzliche Therapieoptionen können wir jederzeit auf unser Netzwerk kompetenter Kooperationspartner zurückgreifen, wie beispielsweise in den Fachbereichen Nephrologie und Dialyse.

Mit diesem Flyer wollen wir Ihnen einen kleinen Überblick unserer Leistungsschwerpunkte geben. Nähere Informationen finden Sie auf unserer Homepage: www.krankenhaus-johanneum.de.

Mit freundlichen Grüßen

Dr. med.
Falk Theil
Chefarzt der Klinik
für Innere Medizin

Dr. med.
Heiko Windt
Chefarzt der Klinik
für Innere Medizin

Kontakt

Klinik für Innere Medizin

Tel.: (0 44 31) 982-8300
Fax : (0 44 31) 982-8305
E-Mail: innere-medizin@krankenhaus-johanneum.de

Sprechstunden

Innere Ambulanz: Mo. bis Fr. 08.30 bis 11.30 Uhr



Chefarzt Dr. med. Falk Theil

- Facharzt für Innere Medizin
- Facharzt für Kardiologie
- Facharzt für Angiologie
- Internistische Intensivmedizin



Chefarzt Dr. med. Heiko Windt

- Facharzt für Innere Medizin
- Facharzt für Gastroenterologie

Krankenhaus
Johanneum

Feldstraße 1 · 27793 Wildeshausen
Tel. (0 44 31) 982-0
info@krankenhaus-johanneum.de
www.krankenhaus-johanneum.de

Patienteninformation

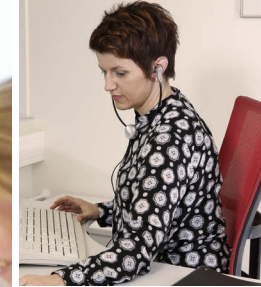
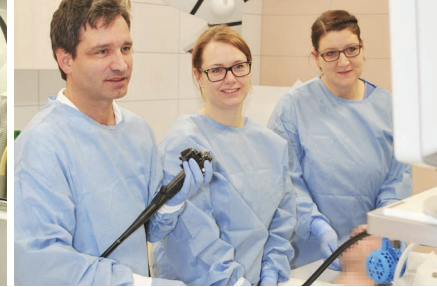
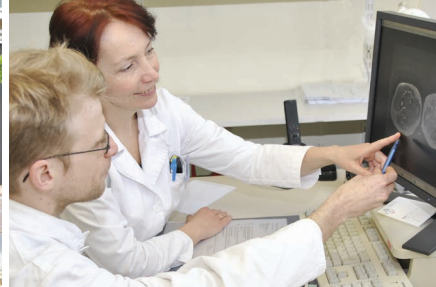

Krankenhaus
Johanneum

Innere Medizin



■ Chefärzte
Dr. med. Falk Theil
Dr. med. Heiko Windt





■ Gastroenterologie

- Abdomensonographie mit Kontrastmittel-Sonographie,
- Sonographische Feinnadelpunktion innerer Organe,
- Ösophagogastroduodenoskopie mit Chromoendoskopie,
- Gummibandligatur von Ösophagusvarizen,
- Sklerosierung von Fundusvarizen,
- Bougierung und pneumatische Dilatation im GI-Trakt,
- Ösophagus- und Colonstents,
- Ileocoloskopie mit Chromoendoskopie,
- ERCP inklusive Stenteinlage,
- Kapselendoskopie Dünndarm,
- Rektale Endosonographie und Endosonographie oberer GI-Trakt inklusive Feinnadelpunktion,
- Langzeit-pH-Metrie sowie PEG-/PEJ-Sondenanlage,
- Ileocoloskopie mit schonender CO² Insufflation einschließlich Polypektomie, Mukosektomie und endoskopischer Vollwandresektion sowie Chromoendoskopie
- Gastroenterologische Funktionsdiagnostik inklusive H₂ Atemtests

■ Hämatologie / Onkologie

- Stationäre / ambulante Chemo- und Immuntherapien,
- Befundung peripherer Blutausstriche, Knochenmarkausstriche, Zytologie von Körperflüssigkeiten,
- Beckenkammbiopsie.

■ Pneumologie

- Spirometrie und flexible Bronchoskopie mit bronchoalveolärer Lavage, Zytologie und Histologie,
- Sonographisch gezielte Punktion thorakaler Raumforderungen.

■ Kardiologie

- Links- Rechtsherzkatheterdiagnostik,
- Invasive und nichtinvasive kardiologische Diagnostik/Therapie (Herzkranzgefäße, Herzklappen), nichtinvasive EKG, Langzeit-EKG, Telemetrie, Belastungs-EKG, Spiro-Ergometrie, Echokardiographie, Transösophageale Echokardiographie, Stress-Echokardiographie, Kipptisch,
- **Notfallversorgung** (Herzinfarkt, Lungenembolie, Rhythmusstörungen, akute Herzschwäche),
- medikamentöse und elektrische Kardioversionen (Rhythmisierungsbehandlungen),
- Schrittmacher (PM)-, Biventrikuläre Schrittmacher (CRT)-, Defibrillator (ICD)- und Biventrikuläre-Schrittmacher-Defibrillatoren (CRT/D)-Implantationen, MRT-fähige Schrittmacher.

■ Angiologie

- Invasive und nichtinvasive Gefäßdarstellung (Halsgefäße, Becken-/Beinarterien, Darstellung der Gefäße von inneren Organen),
- Doppler-/Duplex-Sonographie der Gefäße,
- optische Arteriendruckmessung der Digitalarterien,
- Lichtreflexions-Oszillographie,
- transcutane Sauerstoffdruckmessung,
- Vasoaktive Therapie mit Prostanoiden,
- Lysetherapie akuter Verschlüsse,
- manuelle Lymphdrainage sowie Laufbandergometrie und Gehtraining,
- Diagnostik/Therapie von Fettstoffwechselstörungen,
- Diätberatungen und Coagu-Check Schulungen bei

■ Endokrinologie

- Diagnostik/Therapie von Erkrankungen des Hypothalamus/Hypophyse, Erkrankungen der Schilddrüse/Nebenschilddrüse, Erkrankungen der Nebennieren,
- Osteoporose, Störung des Kalziumhaushaltes,
- Polyendokrinopathien,
- neuroendokrine Tumoren,
- polyglanduläre Autoimmunkrankheiten.

■ Diabetologie

- Diagnostik/Therapie/Betreuung Diabetes mellitus Typ 1 und 2 inklusive akuter Stoffwechsellage wie diabetische Ketoazidose und hyperosmales hyperglykämisches Syndrom sowie der Folgeschäden wie diabetische Angiopathie, Polyneuropathie, Nephropathie und diabetisches Fußsyndrom,
- Sekundäre Formen des Diabetes mellitus (Hämochromatose, chronische Pankreatitis, Pankreaskarzinom, Pankreatektomie),
- metabolisches Syndrom und Adipositas,
- Stoffwechselstörungen (Fettstoffwechselstörungen, Gicht und Hyperurikämie),
- Hypoglykämie.

■ Hypertensiologie

- Therapie von ambulant nicht einzustellenden Hypertonikern,
- Diagnostik sekundärer Hypertonieformen,
- 24-Stunden-Blutdruckmessung.